

## Als je er met school (nog) niet uitkomt:

### Onderwijs(zorg)consulenten

Als ouders en school, na contact samenwerkingsverband, er samen niet uitkomen of niet weten hoe onderwijs en/of zorg op school te organiseren.

[www.onderwijsconsulenten.nl](http://www.onderwijsconsulenten.nl)

### Ziezon

Wanneer er een chronische ziekte is en aanpassingen nodig zijn.

[www.ziezon.nl](http://www.ziezon.nl)

### Centrum voor Consultatie en Expertise

Als er sprake is van ernstige beperking of stoornis en professionals er niet uitkomen waardoor leerling thuiszit (of dreigt te komen thuiszitten).

[www.cce.nl](http://www.cce.nl)

### Gedragswerk

Wanneer de samenwerking tussen (onderwijs)partijen niet tot stand komt.

[www.gedragswerk.nl](http://www.gedragswerk.nl)

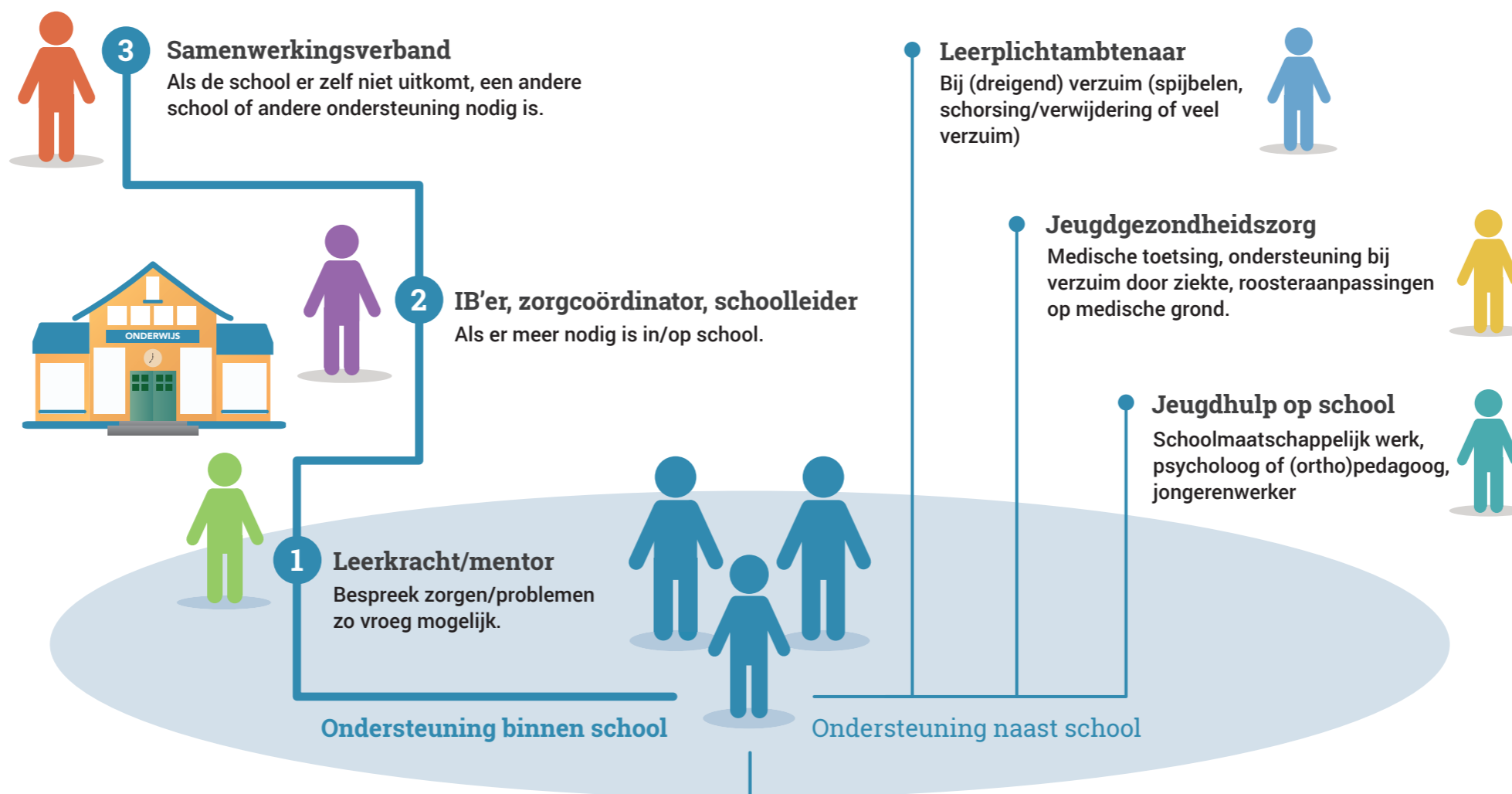
### Geschillencommissie/rechter

Bij verschil van mening tussen ouders en school, ongelijke behandeling of het niet nakomen van afspraken

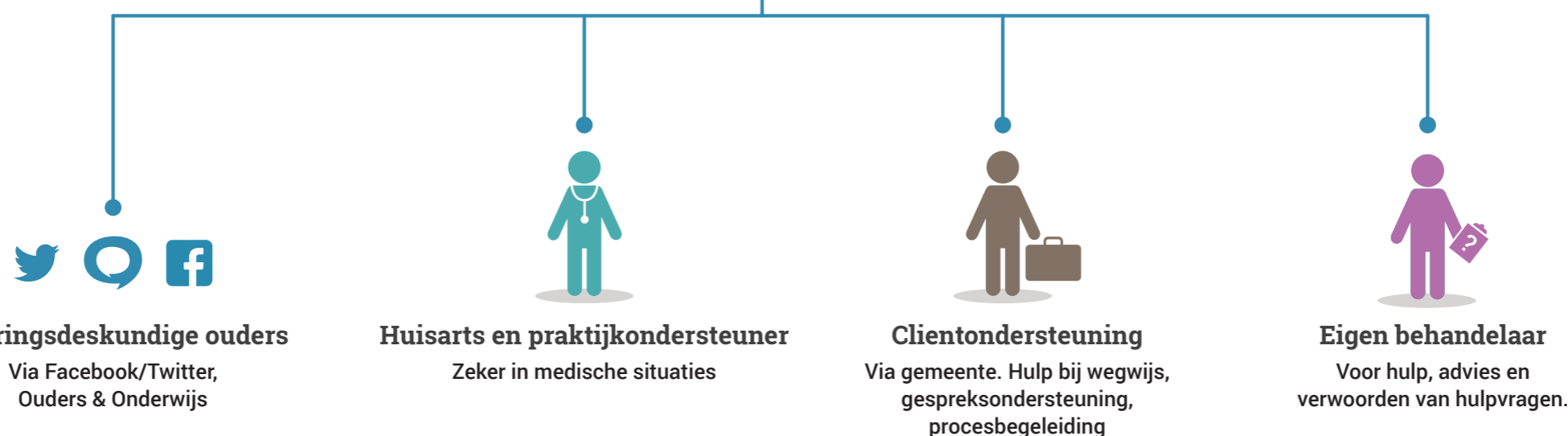
[www.geschillenpassendonderwijs.nl](http://www.geschillenpassendonderwijs.nl)  
[www.onderwijsgeschillen.nl](http://www.onderwijsgeschillen.nl)  
[www.mensenrechten.nl](http://www.mensenrechten.nl)

## Het gaat met je kind niet goed op school. Wat nu?

Vind de weg om bij de school en het onderwijs aan de bel te trekken en alle mogelijke hulpbronnen die je kan benutten.



### Hulp die ouders buiten de school kunnen inschakelen



## Uitgangspunten en tips

### Wacht niet te lang

Trek bij zorgen snel aan de bel.

### Blijf in gesprek

Leg steeds uit wat je wilt, doet, van plan bent. Een open houding helpt.

### Relatie

Hou oog voor je relatie met de partijen waar je het mee moet regelen.

### Werk samen

Oplossingen vind je niet alleen en maak je ook niet alleen. Doe dit samen met anderen.

### Verwacht veel

Hoge verwachtingen helpen scholen het maximale te gaan doen.

De vraagbaak van Ouders & Onderwijs biedt informatie en adviseert bij alle stappen:

**0800-5010**  
[vraag@oudersonderwijs.nl](mailto:vraag@oudersonderwijs.nl)  
[www.oudersonderwijs.nl](http://www.oudersonderwijs.nl)